

«Visibilmente migliore.»

Blasoco BWE 30



Marco Zinsli

Vendita e consulenza tecnica
Blaser Swissslube AG

Superfici in calcestruzzo faccia a vista. Blasoco BWE 30

I casseri acquisterebbero Blasoco

- Superfici in calcestruzzo uniformi grazie alla separazione facile e pulita dal cassero
- Lunga durata dei casseri grazie all'affidabile protezione contro la corrosione
- Adatto a qualsiasi tipo di cassero

Facile impiego

- Emulsione pronta all'uso
- Molto economica nel consumo
- Nessun ripasso necessario
- Nessuna formazione di nebbia durante la spruzzatura

Per tutte le applicazioni con ogni condizione meteo

- Eccellente aderenza anche con casseri verticali
- Nessuna resinificazione o incollatura a causa dell'irradiazione solare
- Resistente al gelo fino a -4 °C

Sicuro per uomo e ambiente

- Facilmente biodegradabile
- Praticamente inodore e non infiammabile
- Nessun obbligo di etichettatura

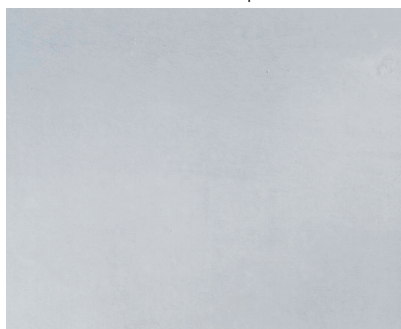
Visibilmente migliore

Nessuno scolorimento

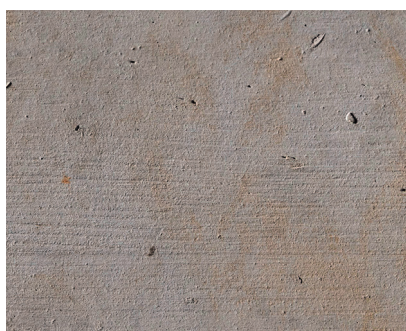


Blasoco BWE 30

Nessuna formazione di pori



Nessun sfarinamento



Prodotto concorrente



Dati prodotto

| | | Metodo di misurazione |
|-------------------------|----------------------|-----------------------|
| Densità a 20 °C | 0.97 g/ml | DIN 51757 |
| Viscosità a 40 °C | 1 mm ² /s | DIN ISO 51562 |
| Punto di scorrimento | -5 °C | DIN ISO 3016 |
| Punto di infiammabilità | >100 °C | DIN ISO 259 |
| Valore pH | 9 | |



blasero.com